



# SISTEMA DE COMPOSTAJE

Residuos orgánicos vegetales in-situ.

STORAGE COMPAT®



# Quiénes somos

**Storage Compat** nace gracias a la relación entre dos familias, una italiana y otra argentina, con el mismo objetivo de trabajar, desarrollarse y generar mejoras en los mercados donde actúan, transmitiendo su cultura de dedicación familiar al trabajo. Así es que hoy en Buenos Aires, **República Argentina**, la compañía desarrolla y fabrica equipamiento industrial y comercial combinando material metálico y plástico, basándose en la experiencia europea. En todos estos años se ha invertido una importante cantidad de esfuerzo compartido para valorizar el profesionalismo y tejer una rica red de relaciones comerciales y técnicas, con el objetivo de transformar materiales en productos funcionales, innovadores y de elevada calidad. Organizar, optimizar y ahorrar espacio y dinero, mejorar continuamente, ser eficiente y competitivo son algunos de los aspectos que afinan el objetivo y la misión de **Storage Compat**.



PRODUCTOS  
SUSTENTABLES

SOLUCIONES  
SOSTENIBLES

EDUCACIÓN  
AMBIENTAL

- Gestión de residuos orgánicos
- Composteras
- Sustratos
- Capacitaciones
- Asesoramiento
- Consultoría ambiental

## COLUMNA DE APILAMIENTO

La Compostera Domiciliaria Greenheads cuenta con un diseño cuyas medidas son uniformes, lo que permite apilar los módulos perfectamente de forma hermética. Así nos aseguramos que la carga, aun en movimiento, permanezca estable.



## PROTECCIÓN CONTRA INCENDIOS Y FACTORES AMBIENTALES

El material con el cual está fabricada nuestra Compostera Domiciliaria toma llama en presencia de fuego, pero se apaga al retirarla, ya que no es un buen transmisor del fuego.

## ACCESORIOS

Los laterales cortos de la Compostera Domiciliaria cuentan con manijas de diseño ergonómico antipinzamiento. El borde superior contiene cuatro perforaciones que sirven para agarre superior, lo cual facilita su manipulación.



# COMPOSTERA DOMICILIARIA 40 L



Consiste en una compostera cerrada de ciclo continuo que permite el compostaje de residuos orgánicos en el interior o exterior del domicilio, con o sin acceso a espacios verdes. Consta de 2 módulos de compostaje, donde se lleva adelante la descomposición de los residuos y recuperación de lixiviados, y una tapa para asegurar las condiciones ideales del proceso.

## MODELO CON 1 MÓDULO LIXIVIADO

**Medidas en mm:**  
300 x 400 x 550 de altura

**Peso (Vacío):** 4.5 kgs

## MODELO CON 2 MÓDULOS LIXIVIADOS

**Medidas en mm:**  
300 x 400 x 650 de altura

**Peso (Vacío):** 5 kgs

**Volumen Neto:** 40 LTS

**Volumen De Procesamiento:** +- 60LTS

**Material:** PP 5 (Polipropileno reciclado)

**Puede Incluir:** Núcleo de lombrices y material estructurante inoculado con microorganismos.

# COMPOSTERA DOMICILIARIA 60 L



Consiste en una compostera cerrada de ciclo continuo que permite el compostaje de residuos orgánicos en el interior o exterior del domicilio, con o sin acceso a espacios verdes. Consta de 2 módulos de compostaje, donde se lleva adelante la descomposición de los residuos y recuperación de lixiviados, y una tapa para asegurar las condiciones ideales del proceso.

## MODELO CON 1 MÓDULO LIXIVIADO

**Medidas en mm:**  
300 x 400 x 650 de altura

**Peso (Vacío):** 5 kgs

## MODELO CON 2 MÓDULOS LIXIVIADOS

**Medidas:**  
300 x 400 x 750 de altura

**Peso (Vacío):** 5.5 kgs

**Volumen Neto:** 60 LTS

**Volumen De Procesamiento:** +- 100LTS

**Material:** PP 5 (Polipropileno reciclado)

**Puede Incluir:** Núcleo de lombrices y material estructurante inoculado con microorganismos.

# COMPOSTERA DOMICILIARIA 80 L



Consiste en una compostera cerrada de ciclo continuo que permite el compostaje de residuos orgánicos en el interior o exterior del domicilio, con o sin acceso a espacios verdes. Consta de 2 módulos de compostaje, donde se lleva adelante la descomposición de los residuos y recuperación de lixiviados, y una tapa para asegurar las condiciones ideales del proceso.

## MODELO CON 1 MÓDULO LIXIVIADO

**Medidas en mm:**  
300 x 400 x 550 de altura

**Peso (Vacío):** 10.5 kgs

## MODELO CON 2 MÓDULOS LIXIVIADOS

**Medidas en mm:**  
600 x 400 x 650 de altura

**Peso (Vacío):** 11 kgs

**Volumen Neto:** 80 LTS

**Volumen De Procesamiento:** +- 140zLTS

**Material:** PP 5 (Polipropileno reciclado)

**Puede Incluir:** Núcleo de lombrices y material estructurante inoculado con microorganismos.



# PREGUNTAS FRECUENTES

- 1 ¿Atrae roedores, insectos u otros animales?**  
Las composteras contienen tapa y no cuentan con otras vías de acceso. Por lo tanto, si se siguen los simples pasos de qué compostar y cómo organizar el sistema de capas de residuos, no atraerá ningún tipo de roedores, insectos u otros animales.
- 2 ¿Genera mal olor?**  
Si se respeta qué residuos deben depositarse y el correcto armado de capas seco-húmedo, no generará olor alguno.
- 3 ¿Cuánto tiempo tarda?**  
Entre tres a seis meses, dependiendo del tipo de restos orgánicos depositados y la proporción seco húmedo.
- 4 ¿Dónde deben ubicarse las composteras?**  
Dependiendo del tipo de compostera, pueden ser ubicadas tanto en el interior como en el exterior del edificio.



**LA IMPLEMENTACIÓN DE COMPOSTAJE ES UNA EXCELENTE HERRAMIENTA DE MEJORA CONTINUA Y COMPROMISO CON EL AMBIENTE.**



## VENTAJAS



### Económico

Impacto directo en la reducción de GIRSU, como menor costo de transporte y tratamiento/ disposición final.  
IMPORTANTE AHORRO EN PRESUPUESTO ANUAL



### Ambiental

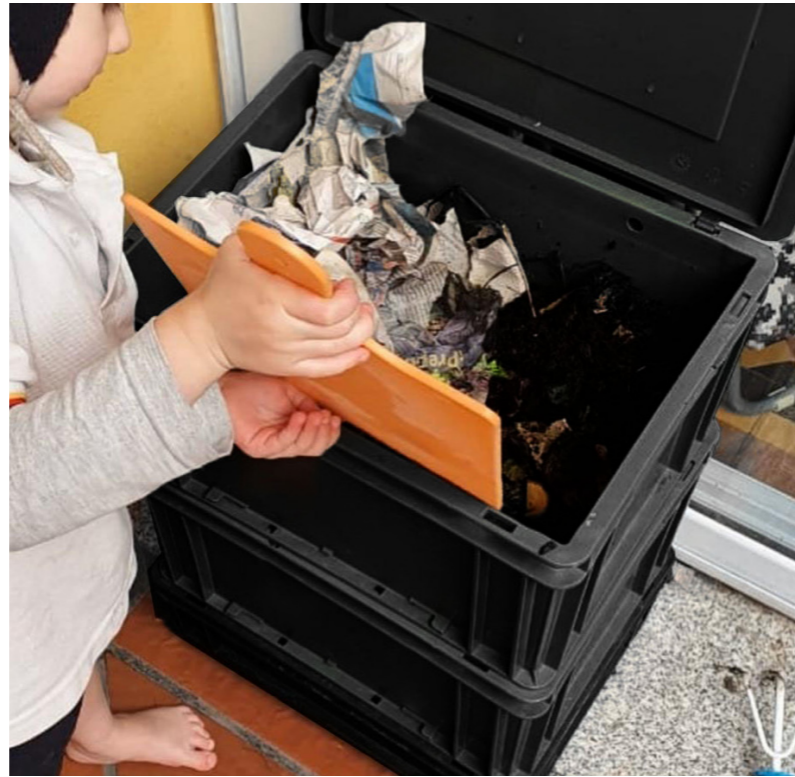
Se reduce la huella de carbono de los residuos al evitar largos viajes a los rellenos sanitarios y al aplicar un correcto tratamiento de los residuos. Prevención en la contaminación de suelos, aire y cuerpos de agua.



### Social

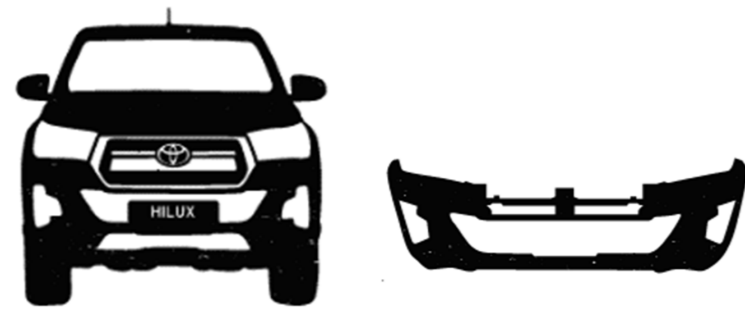
Genera un impacto positivo en la comunidad y en el desarrollo de las personas.





# CONTENEDORES PLÁSTICOS ELABORADOS CON MATERIALES RECICLADOS

---



Los paragolpes utilizados para pruebas de calidad son clasificados en el área de residuos de las fabricas automotrices.

+

STORAGE  
COMPAT®

STORAGE COMPAT recibe estos paragolpes y los utiliza como materia prima, para la fabricación de contenedores plásticos de la serie ATHENA, NETTUNO, MULTIBOX y ZEUS

=



Un producto fundamentado en el reciclaje, la economía circular y el cuidado del planeta.

# SERIE ZEUS

La serie de contenedores serie ZEUS están fabricados en polipropileno copolímero. Es la solución ideal para diferentes problemas de almacenaje, sea en depósitos, líneas de montaje o talleres. Otorgan la posibilidad de mantener todo ordenado, etiquetado y al alcance de la mano, consiguiendo ahorro en horas hombre de trabajo y por consiguiente competitividad, logrando baja de costos de inventarios.



Cod. Art. **1PLZ 06**

Dim. externas mm	165/132x91x75 h
Dim. internas mm	133x88x65 h
Altura útil interna en mm.	73
Altura útil apilada en mm.	65
Cap. Ltrs.	1
Cap. de carga Kg.	2
Peso gr.	100
Amplitud termica	+60 -20 °C
Materia Prima	Polipropileno Copolimero

Cod. Art. **2PLZ 06**

Dim. externas mm	230/200x140x130 h
Dim. internas mm	190x124x111 h
Altura útil interna en mm.	118
Altura útil apilada en mm.	111
Cap. Ltrs.	3,8
Cap. de carga Kg.	5
Peso gr.	280
Amplitud termica	+60 -20 °C
Materia Prima	Polipropileno Copolimero

# SERIE ZEUS



Cod. Art. **3A2PLZ 06**

Dim. externas mm	350/300x200x145 h
Dim. internas mm	285x182x130 h
Altura útil interna en mm.	139
Altura útil apilada en mm.	130
Cap. Ltrs.	9.4
Cap. de carga Kg.	15
Peso gr.	585
Amplitud termica	+60 -20 °C
Materia Prima	Polipropileno Copolimero

Cod. Art. **3PLZ 06**

Dim. externas mm	350/300x200x200 h
Dim. internas mm	278x184x180 h
Altura útil interna en mm.	194
Altura útil apilada en mm.	180
Cap. Ltrs.	12.5
Cap. de carga Kg.	20
Peso gr.	735
Amplitud termica	+60 -20 °C
Materia Prima	Polipropileno Copolimero

Cod. Art. **4PLZ 06**

Dim. externas mm	500/450x300x200 h
Dim. internas mm	435x280x182 h
Altura útil interna en mm.	194
Altura útil apilada en mm.	182
Cap. Ltrs.	28
Cap. de carga Kg.	35
Peso gr.	1355
Amplitud termica	+60 -20 °C
Materia Prima	Polipropileno Copolimero

Cod. Art. **4A5PLZ 06**

Dim. externas mm	500/450x300x300 h
Dim. internas mm	432x280x284 h
Altura útil interna en mm.	295
Altura útil apilada en mm.	284
Cap. Ltrs.	42
Cap. de carga Kg.	35
Peso gr.	1925
Amplitud termica	+60 -20 °C
Materia Prima	Polipropileno Copolimero

# SERIE MULTIBOX

Gavetas plásticas higiénicas y apilables. Ideales para colocar en estanterías. El mejor sistema para garantizar una buena organización en caso de disponer de varios tipos de piezas ya que cuenta con la opción de agregar divisorios transversales transparentes para mantener en orden su contenido. La gaveta puede ser provista de etiquetas para la identificación fácil y rápida. Además cuenta con un tope de seguridad para que la caja no se caiga accidentalmente de la estantería. Resistentes a ácidos y lejías.



**RK4016**      **400x160x100 h**

Cantidad máxima de divisorios 6 unidades  
(Cod. de divisor RK160)

Color de serie	
Dimensiones externas en mm.	400x160x100 h
Dim. Interna en mm	385x145x90 h
Altura útil interna en mm.	96
Altura útil apilada en mm.	90
Volumen en litros	5
Peso	0.448
Amplitud termica	+60 -20 °C
Materia prima	Polipropileno Copolimero
Capacidad de caga (kg)	5



**RK5016**      **500x160x100 h**

Cantidad máxima de divisorios 8 unidades  
(Cod. de divisor RK160)

Color de serie	
Dimensiones externas en mm.	500x160x100 h
Dim. Interna en mm	485x145x90 h
Altura útil interna en mm.	96
Altura útil apilada en mm.	90
Volumen en litros	5.5
Peso	0.54 Kg
Amplitud termica	+60 -20 °C
Materia prima	Polipropileno Copolimero
Capacidad de caga (kg)	7



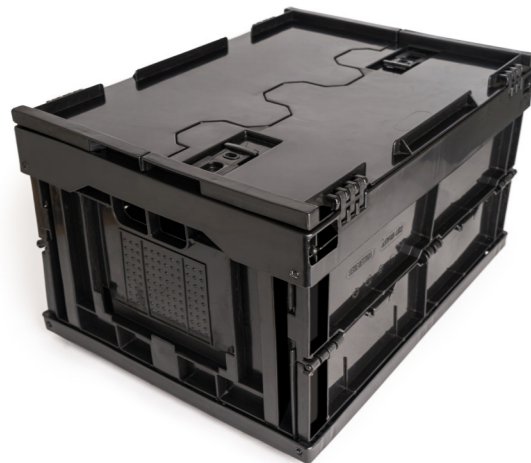
**RK6016**      **600x160x100 h**

Cantidad máxima de divisorios 10 unidades  
(Cod. de divisor RK160)

Color de serie	
Dimensiones externas en mm.	600x160x100 h
Dim. Interna en mm	586x145x89 h
Altura útil interna en mm.	96
Altura útil apilada en mm.	90
Volumen en litros	7
Peso	0.662 Kg
Amplitud termica	+60 -20 °C
Materia prima	Polipropileno Copolimero
Capacidad de caga (kg)	10

# SERIE NETTUNO

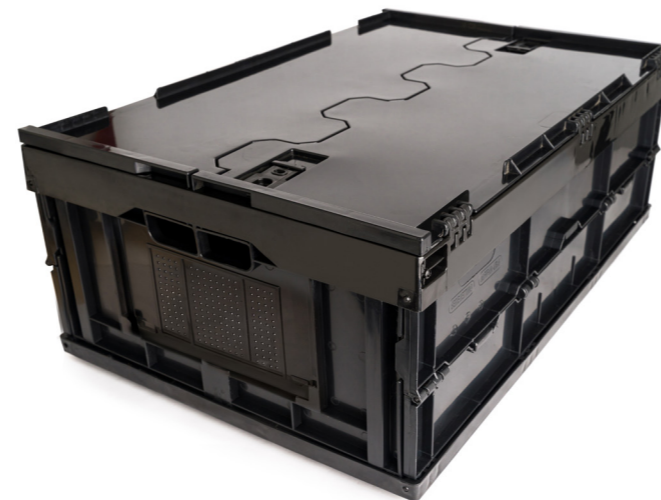
Las cajas de plástico se utilizan en múltiples rubros comerciales como librerías, autopartistas, farmacéutica o automotriz. Pero igualmente son válidas para otros sectores de la industria. Ahorran espacio, son económicas y compatibles con otros sistemas de almacenaje reutilizables. El ahorro de transporte con las cajas de la serie nettuno es de 6 a 1, es decir, se envían 6 camiones con mercadería se trae uno con las cajas vacías plegadas. Amortigua ruidos durante el transporte y es reciclable después de un largo tiempo de uso. Tiene asas ergonómicas que protegen las manos durante la manipulación. Diseño robusto, con base preparada para usar en vía de rodillos. Nuestras cajas plegables son ligeras en peso, pero al mismo tiempo muy resistentes. Son apilables y se pueden plegar y desplegar con total facilidad y seguridad. Están fabricadas en polipropileno virgen resistente a roturas y a la mayoría de aceites, ácidos y lejías. Sus tapas son precintables con bisagras, tienen la posibilidad de serigrafado y termo grabado con el logotipo de su empresa gracias a sus paredes exteriores lisas y vienen provistas de un espacio para etiqueta y código de barras.



COD. ART. 4323B

TAPA ART. TP4303

Colr de Serie	Negro
Cap. Litros	22
Peso del contenedor Gr.	1016/ 1312
Dim. Externas mm.	400x300x230 h
Dim. internas útiles mm.	356x255x200 h



COD. ART. 6423-B

Tapa art. TP6403

Colr de Serie	Negro
Cap. Litros	45
Peso del contenedor Gr.	1824 / 2535
Dim. Externas mm.	600x400x230 h
Dim. internas útiles mm.	551x355x204 h



COD. ART. 6433-B

Tapa art. TP6403

Color de Serie	Negro
Cap. Litros	65
Peso del contenedor Gr.	2445 / 2985
Dim. Externas mm.	600x400x330 h
Dim. internas útiles mm.	551x355x304 h

# MIRANDO EL FUTURO DESDE EL COMPROMISO PRESENTE

---

## Nuestros Contenedores

Los contenedores plásticos de la serie Athena, Nettuno, Multibox y Zeus son confeccionados con materiales de residuos plásticos.

**100% reciclados.**



Desde sus inicios Storage Compat Argentina esta comprometida con el Desafío Ambiental 2050, buscando reducir al máximo el impacto ambiental de sus actividades, a través de iniciativas que beneficien al planeta y la sociedad en su conjunto.

**GRACIAS POR AYUDARNOS A  
CUMPLIR  
ESTE GRAN DESAFIO.**

**STORAGE  
COMPAT<sup>®</sup>**

[www.storagecompat.com](http://www.storagecompat.com)